



Vetcare

SUPER  FOOD  
*für Hunde*  
SPEZIALFUTTERMITTEL



-  NIERENDIÄT
-  PURINARM
-  WEIGHT CONTROL
-  MAGEN-DARM-PROBLEME





*„Qualität seit 1993 – über 30 Jahre Erfahrung  
in der Entwicklung von Super Premium Tiernahrung“*

Die Gesundheit und das Wohlergehen deines Vierbeiners haben für uns höchste Priorität. Deshalb ist **MAC's Vetcare** mit ausgewählten Inhaltsstoffen speziell auf die besonderen Bedürfnisse deines Lieblings abgestimmt.



Verschiedenste Alleinfuttermittel im Diätbereich wurden optimal verfeinert und mit Vitaminen und Mineralstoffen angereichert, um unterschiedlichen gesundheitlichen Anforderungen gerecht zu werden.

Unsere **Vetcare** Sorten können Hunde unterstützen, die unter gesundheitlichen Problemen leiden, mit speziell auf die individuellen Probleme abgestimmten Inhaltsstoffen. Mit **MAC's** bekommt deine Fellnase das, was ihren besonderen Bedürfnissen entspricht.

Alle Sorten sind:

- OHNE Gluten
- OHNE Zuckerzusatz
- OHNE Konservierungsstoffe
- OHNE Farbstoffe
- OHNE Aromastoffe
- OHNE Tierversuche
- OHNE Tier- und Knochenmehl



GLUTENFREI



GESUNDHEIT PLUS



FRISCHES FLEISCH



KRÄUTER + VITAMINE

### WICHTIG:

Bitte beachte, dass **MAC's Vetcare** nur unterstützen kann und eine tierärztliche Behandlung nicht ersetzt. Wir empfehlen, vor der Verwendung oder vor Verlängerung der Fütterungsdauer den Rat eines Tierarztes einzuholen.

Erfahre  
mehr





## NIERENDIÄT

### Alleinfuttermittel



Für unseren Geschäftsführer Michael Koller hat die Sorte „Nierendiät“ eine ganz besondere Bedeutung. Seine Senior-Hündin Nele leidet nämlich seit einiger Zeit unter **Nierenproblemen**. Schnell war klar, dass sie unsere neuen Nierenprodukte als Erste probieren durfte. Nach dreimonatiger Fütterung bestätigt die Tierärztin tatsächlich: Mithilfe unserer Nierendiäten haben sich Nele's **Werte signifikant verbessert**.

Bei einer akuten Niereninsuffizienz verlieren die Nieren schlagartig ihre Fähigkeit, Abfallprodukte aus dem Blut zu filtern und den Wasserhaushalt des Körpers zu regulieren.

Die **MAC's Vetcare** Nierendiäten **enthalten wenig Protein und Phosphor**, da viel Protein die Nieren zusätzlich belasten kann. Ein kontrollierter Phosphorgehalt ist wichtig, da erkrankte Nieren die Fähigkeit verlieren, Phosphat auszuscheiden.

Des Weiteren kann Omega-3 aus Lachsöl und der Mikroalge dabei helfen, **Entzündungen zu reduzieren**.

Ein geringerer Natriumgehalt kann Flüssigkeitsansammlungen verhindern und Antioxidantien **können gegen freie Radikale helfen und die Zellen schützen**.



#### WICHTIGE EIGENSCHAFTEN:

- 🛡️ Spezielle Nierendiät mit wenig Protein und Phosphor
- 🛡️ Mit Omega-3 zur Reduktion von Entzündungen
- 🛡️ Weniger Natrium zur Reduzierung von Flüssigkeitsansammlungen



### FRISCHES HUHN & RIND

**Zusammensetzung:** 47,5% Huhn (bestehend aus Hühnerfleisch, Hühnerherz, Hühnerfett, Hühnermagen, Hühnerfleischbrühe), 27,2% Rind (bestehend aus Rindfleisch, Rinderleber, Rinderlunge, Rinderherz, Rindfleischbrühe), 20% Kartoffel, 3% Reis, 1% Mineralstoffe, 0,7% Cranberry\*, 0,5% Apfeltrester\*, 0,2% Leinöl (kaltgepresst), 0,2% Brennnesselblätter, 0,15% Alge, 0,1% Lachsöl (raffiniert). (\*getrocknet)

**Analytische Bestandteile:** Rohprotein 6,7%, Rohfett 10,8%, Rohasche 1,5%, Rohfaser 0,7%, Feuchtigkeit 73,0%, Calcium 0,15%, Phosphor 0,11%, Natrium 0,15%, Magnesium 0,01%, Kalium 0,27%

#### FÜTTERUNGSEMPFEHLUNG

Empfohlen bei: chronischer oder vorübergehender Niereninsuffizienz

Nicht geeignet für: tragende sowie säugende Hündinnen und Welpen

**Empfohlene Fütterungsdauer:** zunächst 6 Monate. Bei vorübergehender Niereninsuffizienz beträgt die empfohlene Fütterungsdauer 2-4 Wochen. Es wird empfohlen, vor der Verwendung oder vor Verlängerung der Fütterungsdauer den Rat eines Tierarztes einzuholen. Alle Angaben sind Richtwerte.



### FRISCHES HUHN

**Zusammensetzung:** 75,1% Huhn (bestehend aus Hühnerfleisch, Hühnerherz, Hühnerfett, Hühnerleber, Hühnermagen, Hühnerfleischbrühe), 15% Kartoffel, 5% Karotte, 3% Reis, 1% Mineralstoffe, 0,7% Cranberry\*, 0,5% Apfeltrester\*, 0,2% Löwenzahnblätter, 0,15% Alge. (\*getrocknet)

**Analytische Bestandteile:** Rohprotein 6,8%, Rohfett 10,6%, Rohasche 1,5%, Rohfaser 0,8%, Feuchtigkeit 72,5%, Calcium 0,13%, Phosphor 0,1%, Natrium 0,15%, Magnesium 0,01%, Kalium 0,26%





# PURINARM

## Alleinfuttermittel

Purine sind Bestandteile von Proteinen, die beim Stoffwechsel zu Harnsäure abgebaut werden. Wenn der Körper des Hundes nicht in der Lage ist, überschüssige Purine ordnungsgemäß zu verarbeiten oder auszuscheiden, können **hohe Purinwerte im Blut** entstehen. Dies kann zu verschiedenen **gesundheitlichen Problemen** führen, einschließlich der Bildung von Harnsteinen, der Entwicklung von Gicht, Rheuma sowie Herz-oder Stoffwechselproblemen.

Auch eine Krankheit wie **Leishmaniose** kann eine purinarme Ernährung erfordern. Die Krankheit wird durch Parasiten der Gattung Leishmania verursacht, die durch den Stich von infizierten Sandmücken übertragen werden. Sie befallen die Zellen des Immunsystems und können schwere gesundheitliche Probleme verursachen. Da sich die Parasiten von Purinen ernähren, sollte ein erkrankter Hund purinarm versorgt werden.

**Dog Vetcare Purinarm** kann die Verdauung und Muskelentwicklung bei **geringem Purinanteil** unterstützen. Das magere und frische Hühnchen sowie die Soldatenfliegenlarve weisen einen **niedrigen Purin- und Proteingehalt** auf. Zudem wird auf übermäßige Füll- und Zusatzstoffe verzichtet, um den Puringehalt niedrig zu halten und eine hochwertige Nahrung zu bieten.



### WICHTIGE EIGENSCHAFTEN:

- ✓ Mageres, frisches Hühnerfleisch
- ✓ Larven der Soldatenfliege mit geringem Purin- und Proteingehalt
- ✓ Ohne Füll- und Zusatzstoffe



## FRISCHES HUHN & INSEKT

**Zusammensetzung:** 53,2% Huhn (bestehend aus Hühnerfleisch, Hühnerfleischbrühe), 10% Insekt (bestehend aus Insektenlarve (BlackSoldierFly)), 10% Süßkartoffel, 10% Kürbis, 10% Kartoffel, 5% Reismehl, 0,7% Volleipulver, 0,5% Mineralstoffe, 0,4% Sonnenblumenöl (raffiniert), 0,2% Brennnessel.

**Analytische Bestandteile:** Rohprotein 6,0%, Rohfett 4,5%, Rohasche 1,8%, Rohfaser 0,5% Feuchtigkeit, 80,0 %

### FÜTTERUNGSEMPFEHLUNG

Empfohlen bei:	Hunde mit erhöhten Purinwerten sowie bei Bedarf einer leber- und nierenschonenden Fütterung und einem reduzierten Phosphor- und Proteingehalt.
Nicht geeignet für:	tragende sowie säugende Hündinnen und Welpen

Es wird empfohlen, vor der Verwendung oder vor Verlängerung der Fütterungsdauer den Rat eines Tierarztes einzuholen. Alle Angaben sind Richtwerte.





# WEIGHT CONTROL

## Alleinfuttermittel

Ähnlich wie bei uns Menschen können auch Hunde aus unterschiedlichsten Gründen übergewichtig werden. Zu viel Übergewicht kann ernsthafte Folgen auf die Gesundheit und Lebensqualität unseres Vierbeiners haben.

**MAC's** Weight Control kann die Gewichtsreduktion des Hundes unterstützen. Die enthaltene Cellulose kann bei der Verdauungsregelung helfen und für ein lang anhaltendes Sättigungsgefühl sorgen.

Die Sorte ist kalorienarm bei gleichbleibender Nährstoffqualität und sorgt mit Hilfe der detaillierten Fütterungsempfehlung für eine **kontrollierte Kalorienaufnahme**. Frisches Huhn und Volleipulver als hochwertige Proteinquelle können die Muskeln erhalten und spezielle Vitamine sowie Mineralstoffe können die Gesundheit unterstützen. Ein moderater Fettgehalt deckt weiterhin den Energiebedarf des Hundes.



GLUTENFREI



KALORIENARM



FRISCHES FLEISCH

### WICHTIGE EIGENSCHAFTEN:

- Kalorienarmes Diätfutter mit gleichbleibender Nährstoffqualität
- Mit Cellulose für ein langanhaltendes Sättigungsgefühl
- Moderater Fettgehalt



200g & 400g

## FRISCHES HUHN

**Zusammensetzung:** 78,2% Huhn (bestehend aus frischem Hühnerfleisch, Hühnerherz, Hühnermagen, Hühnerleber, Hühnerfleischbrühe), 8% Kürbis, 7% Karotte, 4% Reismehl, 1,5% Cellulose, 0,8% Mineralstoffe, 0,5% Volleipulver.

**Analytische Bestandteile:** Rohprotein 8,0%, Rohfett 2,9%, Rohasche 1,9%, Rohfaser 1,1%, Feuchtigkeit 81,8%

### FÜTTERUNGSEMPFEHLUNG

Empfohlen für: ausgewachsene und übergewichtige Hunde

Nicht geeignet für: tragende sowie säugende Hündinnen und Welpen

Um einen effizienten Gewichtsverlust oder die Beibehaltung eines idealen Gewichts zu erzielen, sollte die empfohlene tägliche Energieaufnahme nicht überschritten werden.

Es wird empfohlen, vor der Verwendung oder vor Verlängerung der Fütterungsdauer den Rat eines Tierarztes einzuholen. Alle Angaben sind Richtwerte.





# MORO'SCHE KAROTTENSUPPE

Akute Magen-Darm-Probleme können unterschiedlichste Ursachen haben: Von Unverträglichkeiten bis hin zu Infektionen können verschiedenste Dinge zu Durchfall und Magenschmerzen führen.

Die Moro'sche Karottensuppe ist eines der **wirkungsvollsten und ältesten Hausrezepte bei akutem Durchfall** und wurde von Professor Ernst Moro entwickelt. Sie besteht lediglich aus Möhren, Wasser und Salz und wird sehr lange gekocht. Zudem hat sie **keine Nebenwirkungen** und hilft in der Regel schnell und zuverlässig.

Unsere **Weiterentwicklung mit Flohsamenschalen** kann den Anti-Durchfall-Effekt verstärken. Denn Flohsamenschalen sind reich an löslichen Ballaststoffen und können daher helfen, die Verdauung zu regulieren und die Darmgesundheit zu fördern. Sie können auch dazu beitragen, den Stuhlgang zu regulieren und bei Durchfall oder Verstopfung zu helfen, da die Schalen Flüssigkeit aufnehmen und durch ihre dann gelartige Konsistenz den Stuhlgang verdicken.



## WICHTIGE EIGENSCHAFTEN:

- 🛡️ Wirksame und schnelle Hilfe bei akuten Magen-Darm-Problemen
- 🛡️ Verfeinerte Rezeptur mit Flohsamenschalen
- 🛡️ Verstärkter Anti-Durchfall-Effekt

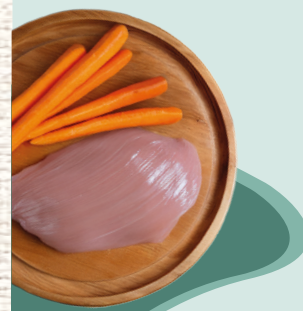


## MORO'SCHE KAROTTENSUPPE

**Zusammensetzung:** 50,3% Karotten, 49% Wasser, 0,4% Flohsamen, 0,3% Meersalz  
**Analytische Bestandteile:** Rohprotein 0,4%, Rohfett 0,1%, Rohasche 0,5%, Rohfaser 0,4%, Feuchtigkeit 93,5%

FÜTTERUNGSEMPFEHLUNG	
Empfohlen für:	Hunde jeden Alters
Nicht geeignet bei:	Verdacht oder bestehender Karottenallergie

Es wird empfohlen, vor der Verwendung oder vor Verlängerung der Fütterungsdauer den Rat eines Tierarztes einzuholen. Alle Angaben sind Richtwerte.



## UNVERTRÄGLICHKEITEN? Entdecke unsere Mono-Produkte!

### MIT NUR EINER TIERISCHEN PROTEINQUELLE:

- 🛡️ Trockenfutter
- 🛡️ Halbfeuchtnahrung (Soft)
- 🛡️ Nassfutter
- 🛡️ Snacks
- 🛡️ Drinks & Smoothies





# SUPER FOOD



**OHNE GLUTEN**



**OHNE ZUCKERZUSATZ**



**OHNE KONSERVIERUNGSSTOFFE**



**OHNE FARBSTOFFE**



**OHNE AROMASTOFFE**



**OHNE TIERVERSUCHE**



**OHNE TIER- UND KNOCHENMEHL**



**ANGEREICHERT MIT MINERALIEN UND VITAMINEN**

Weitere Informationen zu unseren *Vetcare* Sorten findest du hier!



**Pro Pet Koller GmbH**  
Messerschmittstr. 4 • 53925 Kall  
Tel.: +49 (0)24 41 99 44 00  
E-Mail: info@propet.de

 @MACSPETFOOD  
[WWW.MACS-TIERNAHRUNG.DE](http://WWW.MACS-TIERNAHRUNG.DE)

